



SAVING WATER

Ogni goccia conta: non sprecare l'acqua!

Aeratori per risparmio acqua e ... energia

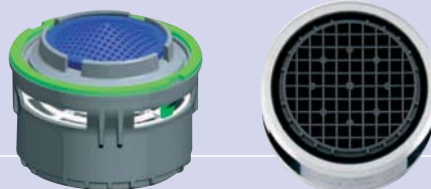
Portata idrica limitata e costante indipendentemente dal variare della pressione.

Sono un eccellente accessorio per rubinetti di alta gamma, applicazioni adatte anche a bassa portata e bassa pressione, l'installazione e l'applicazione sensibilizzano la necessità del risparmio idrico.

Every drop counts: don't waste the water!

Water and ... energy saving aerators

Limited and constant flow regardless of pressure fluctuations. They are an excellent option for top range faucets, low flow or low pressure applications, commercial installations and all applications sensitive to the need of saving water.





Areatori - Aerators



Colore reticella/Color Net	Portata acqua
Verde / Green	5 l/m
Marrone / Brown	6 l/m
Blu / Blue	7 l/m
Nero / Black	8 l/m
Bianco / White	9 l/m

Art/Item	Descrizione/Description
ARE24X1WS5	Aeratore M24x1 portata 5 l/min Aerator M24x1 flow rate 5 lpm
ARE24X1WS6	Aeratore M24x1 portata 6 l/min Aerator M24x1 flow rate 6 lpm
ARE24X1WS7	Aeratore M24x1 portata 7 l/min Aerator M24x1 flow rate 7 lpm
ARE24X1WS8	Aeratore M24x1 portata 8 l/min Aerator M24x1 flow rate 8 lpm
ARE24X1WS9	Aeratore M24x1 portata 9 l/min Aerator M24x1 flow rate 9 lpm
ARE22X1WS5	Aeratore F22x1 portata 5 l/min Aerator F22x1 flow rate 5 lpm
ARE22X1WS6	Aeratore F22x1 portata 6 l/min Aerator F22x1 flow rate 6 lpm
ARE22X1WS7	Aeratore F22x1 portata 7 l/min Aerator F22x1 flow rate 7 lpm
ARE22X1WS8	Aeratore F22x1 portata 8 l/min Aerator F22x1 flow rate 8 lpm
ARE22X1WS9	Aeratore F22x1 portata 9 l/min Aerator F22x1 flow rate 9 lpm

Applicazioni - Applications

Tutti i tipi di rubinetti / All model of mixers

RISPARMIO DELL'ACQUA FINO AL 50%

WATER'S SAVING UNTIL 50%

Regolatori di flusso - *Flow regulators*

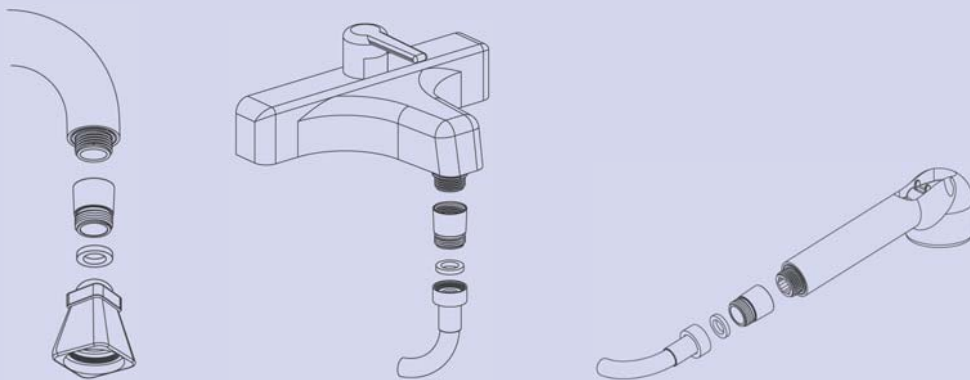


Colore regolatore/Color Net	Portata acqua
Verde / Green	5 l/m
Marrone / Brown	6 l/m
Blu / Blue	7 l/m
Nero / Black	8 l/m
Bianco / White	9 l/m

Art./Item	Descrizione/Description
REG/WT5	Raccordo MF 1/2 con regolatore di flusso portata 5 l/min <i>Connection MF 1/2 with flow regulator and flow rate 5 lpm</i>
REG/WT6	Raccordo MF 1/2 con regolatore di flusso portata 6 l/min <i>Connection MF 1/2 with flow regulator and flow rate 6 lpm</i>
REG/WT7	Raccordo MF 1/2 con regolatore di flusso portata 7 l/min <i>Connection MF 1/2 with flow regulator and flow rate 7 lpm</i>
REG/WT8	Raccordo MF 1/2 con regolatore di flusso portata 8 l/min <i>Connection MF 1/2 with flow regulator and flow rate 8 lpm</i>
REG/WT9	Raccordo MF 1/2 con regolatore di flusso portata 9 l/min <i>Connection MF 1/2 with flow regulator and flow rate 9 lpm</i>

Applicazioni - *Applications*

- ▶ Tra braccio doccia e soffione doccia / *Between shower arm and shower head*
- ▶ Tra rubinetto vasca e flessibile doccia / *Between bathtub mixer and shower hose*
- ▶ Tra doccia e flessibile / *Between hand shower and flexible hose*





SAVING WATER

Distribuzione dell'acqua *Sharing water*

Edifici multipiano - *Multi-story buildings*

Elimina:

Variazione di portata dell'acqua tra i piani inferiori e superiori e aumenta il confort durante l'utilizzo.

Eliminate:

Flow rate fluctuations between outlets on the upper and lower levels in multi-story buildings and improve comfort of use.

Installazioni commerciali e Istituzionali - *Commercial and institutional installations*

Elimina:

Variazione di portata dell'acqua tra punti di utilizzo vicini e lontani dall'uscita principale.

Eliminate:

Flow rate variations between points of use close to the supply line or remotely located.

Installazione domestica - *Domestic plumbing systems*

Elimina:

Accidentali variazioni di portata dell'acqua in ogni punto di utilizzo (es. doccia) quando vi è ulteriore richiesta da un altro punto (es. toilet, vasca, etc.).

Eliminate:

Sudden flow rate variations at one point of use (e.g. shower) when a large draw-off is made from another outlet in the same installation (e.g. toilet, tub filler spout).